



## Heves Város Polgármesterétől

☒ 3360 Heves, Erzsébet tér 2.

☎ 36/546-101 ☒ 36/546-198 ✉ sveiczter.sandor@phheves.hu

**31/2021. (IV.28.)**

Polgármesteri határozat:

A Heves, belterület 109 helyrajzi szám alatti „kivett kiszolgáló épület, park” megnevezésű 2.1268 m<sup>2</sup> alapterületű ingatlanon található épület önálló ingatlanként történő feltüntetése tárgyában előterjesztett indítvány alapján, a katasztrófavédelemről szóló 2011. évi CXXVIII. törvény 46. § (4) bekezdés rendelkezései szerint Heves Város Önkormányzata nevében hozzájárulok, hogy a jelen határozat 1. számú mellékletét képező változási vázrajznak megfelelően a Heves, belterület 109 helyrajzi szám alatti „kivett kiszolgáló épület, park” megnevezésű 2.1268 m<sup>2</sup> alapterületű ingatlanon található épület 109/A helyrajzi szám alatt önálló ingatlanként az ingatlan-nyilvántartásban feltüntetésre kerüljön.

Határidő: értelem szerint

Felelős: Sveiczter Sándor polgármester”

Heves, 2021. április 28.



Sveiczter Sándor  
polgármester

Bolyhos Józsefné

munkavégző: 3284 Tarnaméra, László út 20

Munka száma: H109 / 2021

HEVES

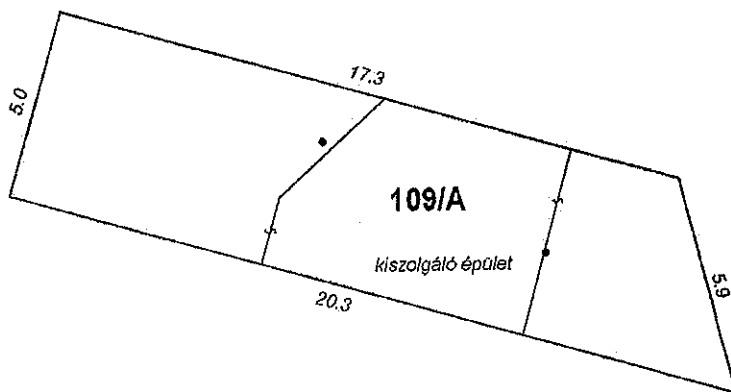
belterület

2/ 190 /2021 adatszolgáltatás iktatószáma

# ALAPRAJZ

a 109 helyrajzi számú földrészleten lévő önálló tulajdonú épületről

Méretarány: 1:200



A vázrajz méretek levételére nem alkalmas!

Tarnaméra, 2021. június 28-án  
Bolyhos Józsefné  
földmérő szaktechnikus  
3284 Tarnaméra, László út 20.  
Készítő földmérő ig. száma 7946/2018

Szabó László  
földmérő szaktechnikus  
ingatlanrendező  
minőséget tanúsító  
ing.rend.min.szama.: 1392/1992

640436 / 2021

Az állami alapadat tartalom az állami ingatlan-nyilvántartási térképi adatbázis tartalmával megegyezik. Ez a záradék a keltezésétől számított egy évig hatályos.



UOVÁCS GÁBOR  
záradékoló  
ing.rend.min.sz.: 2127/2009

Bolyhos Józsefné

munkavégző: 3284 Tarnaméra, László út 20.

HEVES

belterület

munka száma:

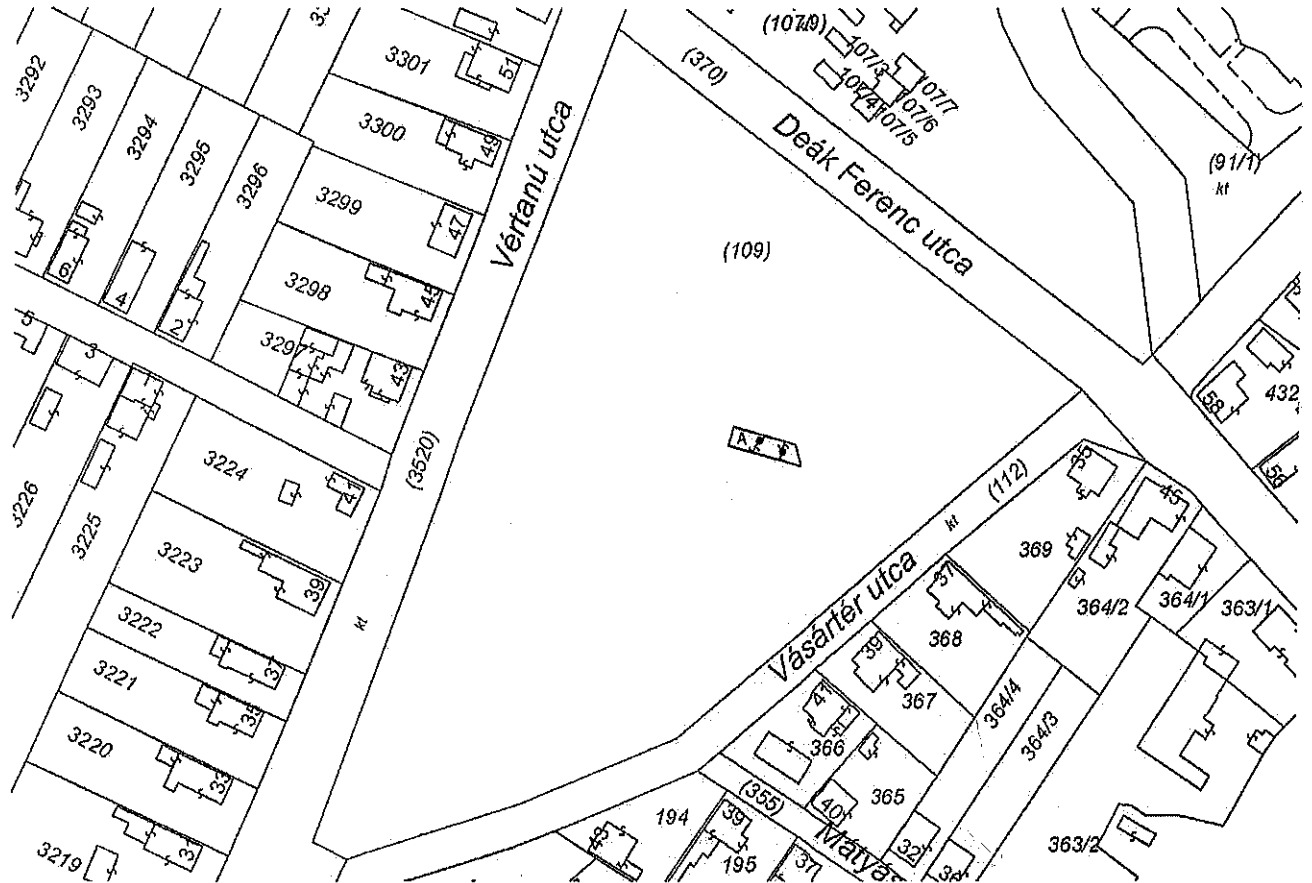
H109/2021

2/190/2021 adatszolgáltatás iktatószáma

# VÁLTOZÁSI VÁZRAJZ

a 109 helyrajzi számú földrészleten lévő önálló tulajdonú épület feltüntetéséről

Méretarány: 1:2000



Változás előtt							Változás után							
Helyrajzi szám	Alrészlet		Min. ó.	Terület		AK	Helyrajzi szám	Alrészlet		Min. ó.	Terület		AK	Jegyzet
	jel	műv. ág		ha	m <sup>2</sup>			jel	műv. ág		ha	m <sup>2</sup>		
109	-	kivett kiszolgáló épület, park	-	2	1268	-	109	-	kivett beépített terület, park	-	2	1268	-	Gázvezeték jog 349 m <sup>2</sup> TIGÁZ zrt Vezetékjog 2013 m <sup>2</sup> (7619) 85 m <sup>2</sup> (20289) ÉMÁSZ HálózatiKft
							109/A	-	kivett kiszolgáló épület	-	-	95	-	

A vázrajz méretek levételére nem alkalmas!

Tarnaméra, 2021.04.22  
Bolyhos Józsefné  
földmérő  
3284 Tarnaméra, László út 20.  
**Bolyhos Józsefné**

Készítő  
földmérő ig.sz.:7946/2018

**Szabó László**  
földmérő  
minőséget tanúsító földmérő  
ing.rend.min.szám.:  
1326/1992

640436/2021

Az állami alapadat tartalom az állami ingatlan-nyilvántartási térkép adatbázis tartalmával megegyezik.

Ez a záradék a keltezésétől számított egy évig hatályos.

Heves, 2021. hó 28. nap  
Kovács György  
záradékoló  
ing.rend.min.szám.: 2127/2009

